



Pour découvrir notre actualité,  
nos références et nos dernières réalisations  
[www.cmb-bois.fr](http://www.cmb-bois.fr)

**Construction Millet Bois**  
rue de Lattre - BP 36  
79700 Mauléon  
Tél. 05 49 81 80 99  
Fax 05 49 91 96 02  
[contact@cmb-bois.fr](mailto:contact@cmb-bois.fr)  
[www.cmb-bois.fr](http://www.cmb-bois.fr)



Concevoir, produire et bâtir  
vos projets bois



## DEPUIS 1986, AU COEUR DE LA CONSTRUCTION BOIS.

CMB (Construction Millet Bois) accompagne les maîtres d'œuvre et les maîtres d'ouvrage dans la réalisation de leurs projets faisant appel en totalité ou partiellement au bois.

CMB apporte à ses clients une réponse globale, de la phase étude jusqu'à la livraison de l'ouvrage, en passant par la fabrication dans ses usines et la construction par ses bâtisseurs. Cette stratégie 100 % internalisée est pour CMB la garantie d'une prestation de qualité, d'une maîtrise des coûts et du respect des délais pour une construction esthétique et pérenne.



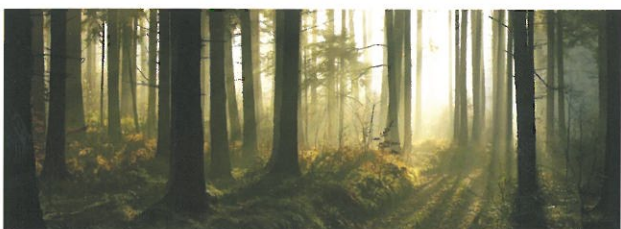
## NOTRE DÉMARCHE « DURABLE »

CMB pense et agit en termes de développement durable. Sa réflexion ne se limite pas aux seuls problèmes écologiques. Elle s'inscrit dans une démarche sociétale prenant en compte les questions sociales et économiques.

Au plan humain, CMB apporte une attention particulière aux relations dans l'entreprise en favorisant la formation, l'autonomie et la valorisation des carrières.

Au plan économique, CMB participe à la performance énergétique des bâtiments, enjeu crucial des prochaines années.

Le bois, travaillé au quotidien, est le seul matériau renouvelable qui capte le carbone. Tous les bois utilisés par CMB sont issus de forêts certifiées.



## ÉCHANGER & CONCEVOIR

En fonction des attentes des maîtres d'ouvrage et des maîtres d'œuvre, CMB met toute son expérience à leur service pour l'optimisation du projet étudié. Les personnes travaillant au sein du bureau d'études : ingénieurs, métreurs sont vos interlocuteurs privilégiés pour que s'épanouisse votre projet, dans le strict respect du cahier des charges.

## NOS SAVOIR-FAIRE

Au fil des années, nos savoir-faire se sont développés dans les différents domaines de notre activité de bâtisseur. Cette expertise nous a conduit progressivement vers des bâtiments à structure bois de plus en plus complexes, bâtiments tertiaires et établissements recevant du public.

Nous étudions, fabriquons et édifions tous types de projets. Depuis près de dix ans, nous travaillons à l'amélioration énergétique des enveloppes du bâtiment. Aujourd'hui, CMB diversifie son savoir-faire et investit dans la production et la mise en œuvre de bâtiments modulaires.



## NOS MARCHÉS

CMB peut intervenir sur tous les marchés, qu'ils soient publics ou privés, en neuf comme en rénovation : logements individuels ou groupés, bâtiments industriels, commerciaux, culturels, scolaires, sportifs. CMB est régulièrement associé à la conception et à la mise en œuvre de programmes de plus en plus importants, en partenariat avec les maîtres d'ouvrage et les maîtres d'œuvre convaincus de la pertinence de la construction bois.

Nous intervenons sur des projets bois exceptionnels, soit par leur taille, soit pour leur complexité. Ils améliorent nos connaissances et renforcent nos compétences en mobilisant toutes nos équipes.



## PRODUIRE & BÂTIR

Chez CMB, ces deux phases sont intimement liées. Nous finalisons au maximum les composants entrant dans la réalisation de nos travaux sur chantier pour

- limiter les risques, augmenter la qualité de nos travaux d'assemblage et de finition et réduire au maximum les délais.

# ÉCHANGER

# CONCEVOIR

## ■ Partageons nos points de vue



Résolument à l'écoute des attentes des maîtres d'œuvre et des maîtres d'ouvrage, CMB permet d'adapter économiquement les programmes tout en préservant la fonctionnalité des ouvrages et la qualité architecturale.

Face aux mutations et aux évolutions, l'interdépendance des actions et des acteurs du bâti constitue la pierre angulaire d'un bâtiment économique, esthétique et fonctionnel : maître d'ouvrage, maître d'œuvre, industriel, entrepreneur, usagers, habitants, doivent trouver le chemin du dialogue. Le décloisonnement devient une nécessité.

## ■ Capitalisez sur notre expérience



L'expérience acquise au fil des chantiers réalisés est une grande richesse pour CMB. Pour progresser il est indispensable de partager et de transmettre, d'abord à l'ensemble des collaborateurs au sein de l'entreprise, mais également aux interlocuteurs professionnels de plus en plus séduits par les potentialités du matériau bois et ses caractéristiques écologiques indéniables.

Les assemblages, les liaisons aux autres matériaux, le traitement des ponts thermiques, les solutions de substitution à d'autres matériaux ou d'autres produits pour des raisons économiques, sont autant de points que CMB traite avec minutie dans l'intérêt de ses clients.

## ■ Le bureau d'études



Notre bureau d'études produit annuellement près de 20 000 heures de conception, calcul et dessin. Pour tous les chantiers, les ingénieurs recherchent avec les maîtres d'œuvre les meilleures solutions conciliant tout à la fois architecture, fonctionnalité et budget.

Pour les chantiers exceptionnels des prototypes à l'échelle 1 sont réalisés pour effectuer les tests de performances mécaniques, phoniques, afin de mesurer et de contrôler la fiabilité des solutions retenues. Pour des programmes innovants CMB fait appel aux meilleurs ingénieurs spécialisés pour enrichir les travaux internes.

## ■ Nos choix technologiques



Nous visons à réduire notre empreinte sur l'environnement. Bien que le matériau bois soit renouvelable, nous recherchons les solutions qui économisent le plus de matière première possible. L'utilisation du lamibois permet de réduire les volumes de bois utilisés dans la construction.

De profondes mutations dues aux différentes réglementations bouleversent le monde de la construction. CMB reste en veille permanente de la concurrence du matériau bois et privilégie la mixité des matériaux afin d'optimiser la performance des bâtiments.



## ITINÉRAIRE D'UN CHANTIER CHEZ CMB

**PHASE PRÉPARATOIRE**  
Cette période est un concentré de contacts, de réflexions, de calculs, d'esquisses. De contacts avec la maîtrise d'ouvrage et la maîtrise d'œuvre et de synthèse avec les autres corps d'état ; de réflexions avec les responsables de la production.



# PRODUIRE

# BÂTIR

## ■ Notre concept industriel



Deux principes guident notre conduite de production : la fabrication des composants la plus aboutie possible pour faciliter les travaux sur chantier et limiter au maximum le temps d'intervention à l'extérieur, et optimiser la sécurité des collaborateurs.

Associant les compétences respectives des différents services, ingénierie, production et mise en œuvre, nous optimisons et rationalisons les produits et composants pour répondre aux exigences techniques et réglementaires en vigueur.

## ■ Nos équipes «terrain»



Les maîtres d'œuvre, confrontés aux problèmes techniques sur chantier, sont demandeurs d'inter-relations pour résoudre les problèmes "terrain".

L'encadrement et les hommes qui composent les équipes de mise en œuvre sur les chantiers sont les garants du respect des délais de réalisation et de la qualité des ouvrages, même les plus difficiles.

Comme pour la production, la sécurité des bâtisseurs sur chantier est une préoccupation permanente de CMB.

## ■ Nos sites de production



Pour rester compétitif et apporter des solutions innovantes dans son secteur d'activité, CMB a toujours pris soin de ses investissements productifs. L'adaptation des sites de production, le choix des machines et des équipements, mais également le choix des produits et matériels entrant dans la fabrication des chantiers à réaliser, sont des préoccupations quotidiennes pour les responsables des différents services.

Les deux sites de production se complètent et répondent aux activités diversifiées.

## ■ Les équipements chantier



La préfabrication permet une réduction des délais de construction. Mais les éléments constitutifs des structures sont plus volumineux, plus lourds et nécessitent de puissants matériels de levage. CMB possède ses matériels pour ses chantiers : grues à tour, grues sur camion, nacelles, échafaudages...

Tous les matériels utilisés sont conformes à la réglementation en vigueur.

### PHASE PRODUCTION

Les machines à commande numérique dont dispose CMB, permettent de réaliser des ouvrages conformes en tous points à leur définition.

Les différents composants et accessoires nécessaires à la réalisation du chantier sont usinés et préparés dans nos ateliers, puis acheminés sur le chantier pour être édifiés par les bâtisseurs.

### PHASE CHANTIER

Les bâtisseurs, avec le concours d'équipements de plus en plus performants, édifient les ouvrages dans les règles de l'art. Simples ou complexes, les bâtiments sont construits avec la même attention pour répondre aux attentes des maîtres d'œuvre et des maîtres d'ouvrage.

